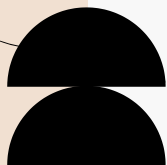




# EKONOMI

Pusat Pengajian Sains Kemasyarakatan





# Butiran Peribadi



**Nama Pelajar :**

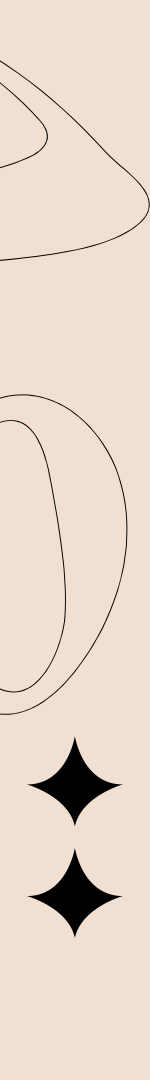
**Kemasukan Sidang Akademik :**

**No. Matrik :**

**Major :**

**Minor :**

**Nama Penasihat Akademik :**





# Pengenalan

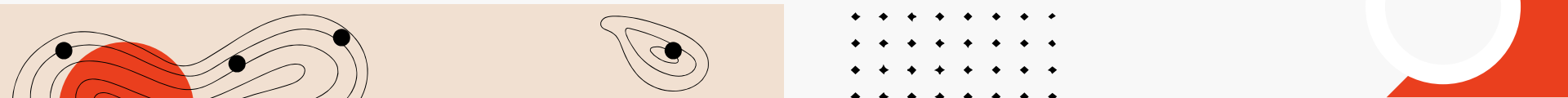



Program Sarjana Muda Ekonomi mula ditawarkan pada Sidang Akademik 2011/2012 selepas mendapat kelulusan Senat Universiti Sains Malaysia pada tahun 2010. Program ini juga selaras dengan visi dan misi universiti dalam usaha mencapai kelestarian persekitaran ekonomi global yang lebih mencabar.

Pembangunan negara yang pesat telah dan akan membawa kepada peningkatan permintaan terhadap tenaga kerja mahir dan separa mahir. Bidang-bidang pengajian dalam disiplin ekonomi seperti kewangan, perniagaan dan perdagangan, pembangunan dan perancangan, perindustrian, dan sumber manusia dijangka dapat memenuhi sebahagian permintaan ini. Bidang-bidang ini bersifat gunaan yang bukan sahaja diperlukan oleh negara sedang membangun seperti Malaysia malahan mempunyai daya tarikan sendiri bagi mereka yang berminat dalam bidang-bidang ini.


Program Sarjana Muda Ekonomi ini bertujuan untuk menambahkan lagi bilangan graduan ekonomi yang berkualiti tinggi, dinamik, berfikir kritis dan berdaya saing untuk memenuhi keperluan negara. Pada keadaan ekonomi semasa, Malaysia memerlukan graduan ekonomi yang mampu mengaplikasikan teori ekonomi yang dipelajari bagi membentuk dasar yang lebih berkesan untuk pembangunan ekonomi negara.

Program Sarjana Muda Ekonomi ini menekankan kepada kaedah kuantitatif dan kuantitatif gunaan yang penting dalam pembentukan dasar ekonomi.






# Objektif Pendidikan Program

1. Melahirkan graduan dengan pengetahuan dan kemahiran yang kuat dan mengaplikasikan teori ekonomi untuk pembangunan sosio-ekonomi negara. Melahirkan graduan yang berpengetahuan, memahami teori ekonomi yang dipelajari, mempunyai kognitif, menguasai kemahiran digital dan kuantitatif serta kuantitatifgunaan.
  2. Melahirkan graduan yang dapat mengaplikasikan pengetahuan ekonomi, mempunyai kemahiran interpersonal dan dapat berkomunikasi dengan berkesan.
  3. Melahirkan graduan yang mempunyai kemampuan untuk berkomunikasi dan mengaplikasikan pengetahuan yang diperoleh untuk pembentukan dasar sosio-ekonomi di peringkat kebangsaan dan global secara etika dan profesional.
- 



# Hasil Pembelajaran Program



1. Mempamerkan penguasaan dan pemahaman ilmu pengetahuan dalam bidang ekonomi di peringkat penghayatan, prinsip, teori dan gunaan.
  2. Meningkatkan kemahiran kognitif untuk menganalisis isu-isu ekonomi.
  3. Mengaplikasikan kemahiran teknikal yang dipelajari untuk menganalisis data ekonomi alam nyata.
  4. Mempamerkan kebolehan berkomunikasi secara lisan dan bertulis secara berkesan pada setiap peringkat organisasi dan masyarakat.
  5. Mempamerkan kebolehan interpersonal yang berkesan pada setiap peringkat organisasi dan masyarakat.
  6. Mengamalkan ilmu yang dipelajari secara profesional dan beretika
  7. Memupuk nilai keperibadian unggul. Mengasah bakat keusahawanan.
  8. Menerapkan nilai kepimpinan dan kerja berpasukan secara efektif.
  9. Mengaplikasikan pengetahuan yang dipelajari menggunakan teknologi digital.
  10. Mengaplikasikan kaedah numerasi dalam analisis ekonomi.
- 



# Syarat Pengijazahan

01

## PNGK

2.00 dan ke atas

04

## KEPERLUAN KOMPONEN

Pelajar WAJIB melengkapkan Semua komponen kursus berikut:  
Kursus Teras (T)  
Kursus Elektif (E)  
Kursus Minor (M)  
Kursus Universiti (U)

02

## PNGK – AT

2.00 dan ke atas untuk  
Kursus Teras (T)

05

## KEPERLUAN KURSUS DALAM BAHASA INGGERIS

Mengambil minima 3 kursus yang ditawarkan dalam Bahasa Inggeris (selain kursus Bahasa Inggeris yang ditawarkan di Pusat Pengajian Bahasa, Literasi dan Terjemahan)

03

## KEPERLUAN UNIVERSITI

WAJIB lulus sekurang-guna Gred C:

### Pelajar Tempatan

- **HFE224**
- Penghayatan Etika dan Peradaban
- **HFF225**

Falsafah dan Isu Semasa

- **LKM400**
- **LSP300**
- **LSP400**
- **WUS101** Teras Keusahawanan

**Kokurikulum minimum 2 kredit**

\* **Kursus opsyen**

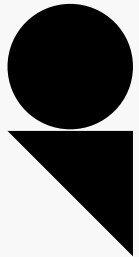
### Pelajar Antarabangsa

- SEA205E/2 : Malaysia Studies
- Kursus-kursus Bahasa Malaysia
- Kursus-kursus Bahasa Inggeris
- Kokurikulum minimum 2 kredit
- \*Kursus opsyen



# Keperluan Pengijazahan

126 Kredit





## Kursus Teras Wajib (T) 45 kredit

Kod Kursus	Nama Kursus	Jumlah Unit	Grade	Senarai Semak (✓)
SEP206	Ekonomi Malaysia	3		
SEP304	Ekonometrik Asas	3		
SEP403E	Seminar Isu Ekonomi Kontemporari	3		
SEW101	Mikroekonomi	3		
SEW103	Makroekonomi	3		
SEW105	Matematik untuk Analisis Ekonomi	3		
SEW202	Mikroekonomi Pertengahan	3		
SEW204	Makroekonomi Pertengahan	3		
SEW206	Kaedah-kaedah Penyelidikan	3		
SEW207	Statistik Gunaan	3		
SEW299	Latihan Industri	6		
SEW303	Sejarah Ekonomi	3		
SEW499	Projek Penyelidikan (*kursus ini ialah kursus dua semester)	6		
<b>Jumlah</b>				



## Kursus Teras Pilihan (T) 42 kredit

Kod Kursus	Nama Kursus	Jumlah Unit	Grade	Senarai Semak (✓)
<b>[A] Pilih TIGA (3) kursus</b>				
SEU224	Ekonomi Pemasaran Pertanian dan Koperasi	3		
SEU227	Ekonomi Pembangunan	3		
SEU230	Ekonomi Buruh	3		
SEU231	Ekonomi Islam	3		
<b>[B] Pilih ENAM (6) kursus</b>				
SEU332	Ekonomi Perlakuan	3		
SEU333	Organisasi Industri	3		
SEU334	Wang, Perbankan dan Pasaran Kewangan	3		
SEU335E	Ekonomi Sektor Awam I	3		
SEU336E	Ekonomi Persekitaran dan Sumber Asli	3		
SEU337	Ekonomi Tenaga	3		
SEU338E	Ekonomi Pelancongan	3		
SEU339E	Perancangan Ekonomi dan Analisis Projek	3		
<b>[C] Pilih LIMA (5) kursus</b>				
SEU411E	Perdagangan Antarabangsa	3		
SEU413E	Ekonomi Monetari	3		
SEU416E	Ekonomi Sektor Awam II	3		
SEU418E	Ekonomi Wilayah	3		
SEU421E	Kewangan Antarabangsa	3		
SEU422E	Ekonomi Gunaan	3		
<b>Jumlah</b>				





## Kursus Universiti (U)

15 - 22 kredit

Kod Kursus	Nama Kursus	Jumlah Unit	Gred	Senarai Semak (✓)
LKM400	Bahasa Malaysia IV	2		
LSP300	Bahasa Inggeris Akademik	2		
LSP401	Bahasa Inggeris Am	2		
HFE224	Penghayatan Etika dan Peradaban	2		
HFF225	Falsafah dan Isu Semasa	2		
WUS101	Teras Keusahawanan	2		
	Kokurikulum	2		
	Kokurikulum/Kursus Kemahiran/Opsyen	(1- 8)		
<b>Jumlah</b>				



## Kursus Minor (M)

20 kredit

Kod Kursus	Nama Kursus	Jumlah Unit	Gred	Senarai Semak (✓)
<b>Jumlah</b>		4		



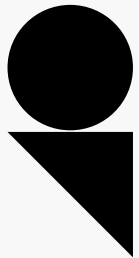
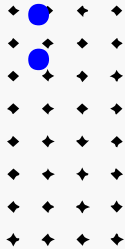
## Kursus Elektif (E)

4 kredit

Kod Kursus	Nama Kursus	Jumlah Unit	Gred	Senarai Semak (✓)
<b>Jumlah</b>				

# Cadangan Pendaftaran :

**Major Antropologi dan Sosiologi**



# 1

## TAHUN SATU

KOMPONEN	TAHUN SATU	
	SEMESTER 1	SEMESTER 2
	KURSUS	KURSUS
Kursus Universiti (Kod: U)	LKM400 Bahasa Malaysia IV LMT100 Bahasa Inggeris Persediaan	WUS101 Teras Keusahawanan
Kursus Teras (Kod: T)	SEU231 Ekonomi Islam* SEW101 Mikroekonomi SEW103 Makroekonomi SEW105 Matematik untuk Analisis Ekonomi	SEP206 Ekonomi Malaysia SEW202 Mikroekonomi Pertengahan SEW204 Makroekonomi Pertengahan
Kursus Minor (Kod: M)		1 Kursus Minor
Kursus Elektif (Kod: E)		

# 2

## TAHUN DUA

KOMPONEN	TAHUN DUA	
	SEMESTER 3	SEMESTER 4
	KURSUS	KURSUS
Kursus Universiti (Kod: U)	LSP300 Bahasa Inggeris Akademik HFF225/2 Falsafah dan Isu Semasa	LSP401 Bahasa Inggeris Am HFE224/2 Penghayatan Etika dan Peradaban
Kursus Teras (Kod: T)	SEU230 Ekonomi Buruh* SEW207 Statistik Gunaan  SEW303 Sejarah Ekonomi	SEP304 Ekonometrik Asas SEU224 Ekonomi Pemasaran Pertanian & Koperasi* SEU227 Ekonomi Pembangunan* SEW206 Kaedah-Kaedah Penyelidikan
Kursus Minor (Kod: M)	2 Kursus Minor	1 Kursus Minor
Kursus Elektif (Kod: E)		1 Kursus

**\* Pilih 3 Kursus daripada kumpulan kursus ini**

**\*\* Pilih 6 Kursus daripada kumpulan kursus ini**

**\*\*\* Pilih 5 Kursus daripada kumpulan kursus ini**

# 3

## TAHUN TIGA

KOMPONEN	SEMESTER 5	SEMESTER 6
	KURSUS	KURSUS
Kursus Universiti (Kod: U)		
Kursus Teras (Kod: T)	<b>SEP403E</b> Seminar Isu Ekonomi Kontemporari <b>SEU335E</b> Ekonomi Sektor Awam I** <b>SEU332</b> Ekonomi Perlakuan** <b>SEU336E</b> Ekonomi Persekitaran dan Sumber Asli** <b>SEU337</b> Ekonomi Tenaga**	<b>SEU333</b> Organisasi Industri** <b>SEU334</b> Wang, Perbankan dan Pasaran Kewangan** <b>SEU338E</b> Ekonomi Pelancongan** <b>SEU339E</b> Perancangan Ekonomi dan Analisis Projek** <b>SEW299</b> Latihan Industri
Kursus Minor (Kod: M)	1 Kursus Minor	1 Kursus Minor
Kursus Elektif (Kod: E)		

# 4

## TAHUN EMPAT

KOMPONEN	SEMESTER 7	SEMESTER 8
	KURSUS	KURSUS
Kursus Universiti (Kod: U)		
Kursus Teras (Kod: T)	<b>SEU411E</b> Perdagangan Antarabangsa*** <b>SEU413E</b> Ekonomi Kewangan*** <b>SEU416E</b> Ekonomi Sektor Awam II*** <b>SEW499</b> Projek Penyelidikan	<b>SEU421E</b> Kewangan Antarabangsa*** <b>SEU422E</b> Ekonomi Gunaan** <b>SEU418E</b> Ekonomi Wilayah*** <b>SEW499</b> Projek Penyelidikan
Kursus Minor (Kod: M)	1 Kursus Minor	
Kursus Elektif (Kod: E)		

**\* Pilih 3 Kursus daripada kumpulan kursus ini**

**\*\* Pilih 6 Kursus daripada kumpulan kursus ini**

**\*\*\* Pilih 5 Kursus daripada kumpulan kursus ini**

# Pengiraan PNG dan PNGK

## Sistem Purata Nilai Gred

Gred Abjad	A	A-	B+	B	B-	C+	C	C-	D+	D	D-	F
Nilai Gred	4.00	3.67	3.33	3.00	2.67	2.33	2.00	1.67	1.33	1.00	0.67	0

Pelajar yang mendapat gred 'C-' dan ke bawah bagi sesuatu kursus boleh memperbaiki gred dengan mengulangi kursus itu semasa KSCP (lihat di bawah) atau pada semester biasa. Pelajar yang mendapat gred 'C' dan ke atas bagi sesuatu kursus tidak dibenarkan mengulangi kursus berkenaan sama ada semasa KSCP atau semester biasa.

Pencapaian dalam sesuatu semester dikira berdasarkan purata nilai gred (PNG) yang diperoleh daripada semua kursus yang didaftarkan pada semester tersebut. PNG ialah ukuran untuk menentukan pencapaian taraf akademik pelajar bagi sesuatu semester.

PNGK ialah purata nilai gred kumulatif yang dikumpulkan oleh pelajar dari satu semester ke satu semester pengajiannya.

Rumusan untuk mengira PNG dan PNGK ialah:

$$\text{Purata Nilai Gred} = \frac{\sum_{i=1}^n U_i M_i}{\sum_{i=1}^n U_i}$$

di sini:

N = Bilangan kursus yang diambil

U<sub>i</sub> = Unit kursus bagi kursus i

M<sub>i</sub> = Mata penilaian gred bagi kursus i



# Pengiraan PNG dan PNGK

## Contoh Pengiraan

	Kursus	Unit	Nilai Gred (NG)	Gred (G)	Jumlah NG
Semester I	ABC XX1	4	3.00	B	12.00
	ABC XX2	4	2.33	C+	9.32
	BCD XX3	3	1.67	C-	5.01
	CDE XX4	4	2.00	C	8.00
	EFG XX5	3	1.33	D+	3.99
	EFG XX6	2	2.67	B-	5.34
		20			43.66

$$\text{PNG} = \frac{43.66}{20} = 2.18$$

	Kursus	Unit	Nilai Gred (NG)	Gred (G)	Jumlah NG
Semester II	ABC XX7	3	1.00	D	3.00
	ABB XX8	4	2.33	C+	9.32
	BBC XX9	4	2.00	C	8.00
	BCB X10	4	2.67	B-	10.68
	XYZ XX1	3	3.33	B+	9.99
		18			40.99

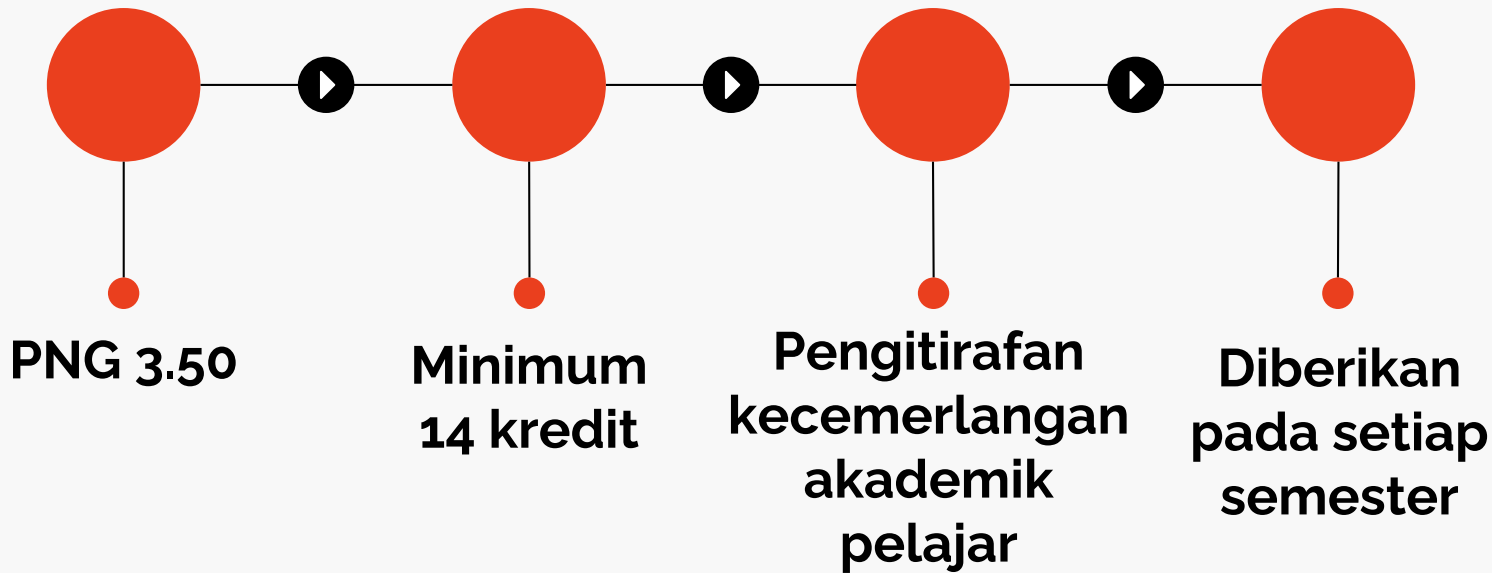
$$\text{PNG} = \frac{40.99}{18} = 2.28$$

$$\text{PNGK} = \frac{\text{Jumlah NG Terkumpul}}{\text{Jumlah Bil. Unit Terkumpul}} = \frac{43.66 + 40.99}{20 + 18} = \frac{84.65}{38} = 2.23$$

Contoh di atas menunjukkan PNGK dikira sebagai jumlah nilai gred terkumpul bagi semua kursus yang diambil, dibahagi dengan jumlah bilangan unit yang didaftarkan.



# Anugerah Sijil Dekan



# Takrifan Jenis Kursus

## Kursus Teras (T)

Kursus teras dalam Program Sarjana Muda Ekonomi terdiri daripada Kursus Teras Wajib dan Kursus Teras Pilihan

## Kursus Elektif (E)

Kursus Elektif sebagai kursus yang ditawarkan oleh Pusat Pengajian lain di Universiti Sains Malaysia

## Kursus Minor (M)

Kursus minor ialah kursus dalam pakej minor yang lazimnya dibahagikan kepada kursus-kursus wajib dan pilihan

## Kursus yang ditawarkan dalam Bahasa Inggeris

Kursus yang mempunyai huruf E dalam kod kursus ialah kursus seperti contoh SEU335E Public Sector Economics I (Ekonomi Sektor Awam I) dan SEU418E Regional Economics (Ekonomi Wilayah)





# Takrifan Jenis Kursus

## Kursus Kemahiran (U)

Kursus kemahiran ialah sebahagian daripada Kursus Universiti. Pilihan kursus-kursus kemahiran yang digalakkan untuk pelajar Program Sarjana Muda Ekonomi

## Kursus Opsyen (U)

Kursus-kursus opsyen ialah kursus-kursus di luar Pusat Pengajian Sains Kemasyarakatan yang bukan dalam pakej minor pelajar (bagi pelajar yang mengambil pakej minor di luar Pusat Pengajian Sains Kemasyarakatan) yang berada dalam komponen kursus-kursus universiti. Kursus opsyen diambil bagi menggantikan kursus-kursus Ko-Kurikulum dan kursus-kursus kemahiran. Pelajar perlu menyemak dengan pusat pengajian tersebut terlebih dahulu sama ada kursus yang dipilih dibuka sebagai Kursus Opsyen

## Kursus Audit (Y)

Secara prinsip, pihak universiti membenarkan pelajar mendaftar kursus-kursus secara audit bagi menambah pengetahuan mereka. Namun begitu, unit untuk kursus-kursus audit tidak diambil kira untuk tujuan pengijazahan

## Kursus Prasyarat

Kursus-kursus prasyarat ialah kursus-kursus yang perlu diambil sebelum kursus peringkat seterusnya diambil. Dalam Program Sarjana Muda Ekonomi, ada kursus-kursus yang memerlukan pelajar mengambil kursus prasyarat sebelum boleh mengambil kursus tersebut. Sila lihat Bab 7 Buku Panduan untuk kursus-kursus yang memerlukan prasyarat. Kursus prasyarat dibahagikan kepada tiga dengan takrifan berikut:

- **P** - Wajib lulus kursus pra-syarat.
- **S** - Wajib ambil tetapi tidak perlu lulus kursus prasyarat tersebut; tidak boleh mengikuti kursus prasyarat serentak dengan kursus yang dipilih.
- **C** - Boleh mengikuti kursus prasyarat secara serentak dengan kursus yang dipilih.

# Minor Dalam Pusat Pengajian

1

## Antropologi dan Sosiologi

Ditawarkan kepada :

**Sarjana Muda Sains Kemasyarakatan**

Kursus Wajib : 4 unit  
Kursus Pilihan : 16 unit

**Sarjana Muda Ekonomi**

Kursus Wajib : 7 unit  
Kursus Pilihan : 13 unit

2

## Perancangan dan Pengurusan Pembangunan

Ditawarkan kepada :

**Sarjana Muda Sains Kemasyarakatan**

Kursus Wajib : 10 unit  
Kursus Pilihan : 10 unit

**Sarjana Muda Ekonomi**

Kursus Wajib : 13 unit  
Kursus Pilihan : 7 unit

3

## Sains Politik

Ditawarkan kepada :

**Sarjana Muda Sains Kemasyarakatan**

Kursus Wajib : 10 unit  
Kursus Pilihan : 10 unit

**Sarjana Muda Ekonomi**

Kursus Wajib : 9 unit  
Kursus Pilihan : 11 unit

4

## Hubungan Antarabangsa

Ditawarkan kepada :

**Sarjana Muda Sains Kemasyarakatan**

Kursus Wajib : 10 unit  
Kursus Pilihan : 10 unit

**Sarjana Muda Ekonomi**

Kursus Wajib : 10 unit  
Kursus Pilihan : 11 unit

# Minor Dalam Pusat Pengajian

5

## Pengajian Asia Tenggara (Southeast Asian Studies)

Ditawarkan kepada :

### Sarjana Muda Sains Kemasyarakatan

Kursus Wajib : 20 unit  
Pembelajaran dalam Bahasa Inggeris sepenuhnya.

### Sarjana Muda Ekonomi

Kursus Wajib : 20 unit  
Pembelajaran dalam Bahasa Inggeris sepenuhnya.

6

## Dasar dan Pentadbiran Awam

Ditawarkan kepada :

### Sarjana Muda Sains Kemasyarakatan

Kursus Wajib : 10 unit  
Kursus Pilihan : 10 unit

### Sarjana Muda Ekonomi

Kursus Wajib : 10 unit  
Kursus Pilihan : 10 unit

7

## Psikologi

Ditawarkan kepada :

### Sarjana Muda Sains Kemasyarakatan

Kursus Wajib : 4 unit  
Kursus Pilihan : 16 unit

### Sarjana Muda Ekonomi

Kursus Wajib : 4 unit  
Kursus Pilihan : 16 unit

8

## Ekonomi

TIDAK Ditawarkan kepada :

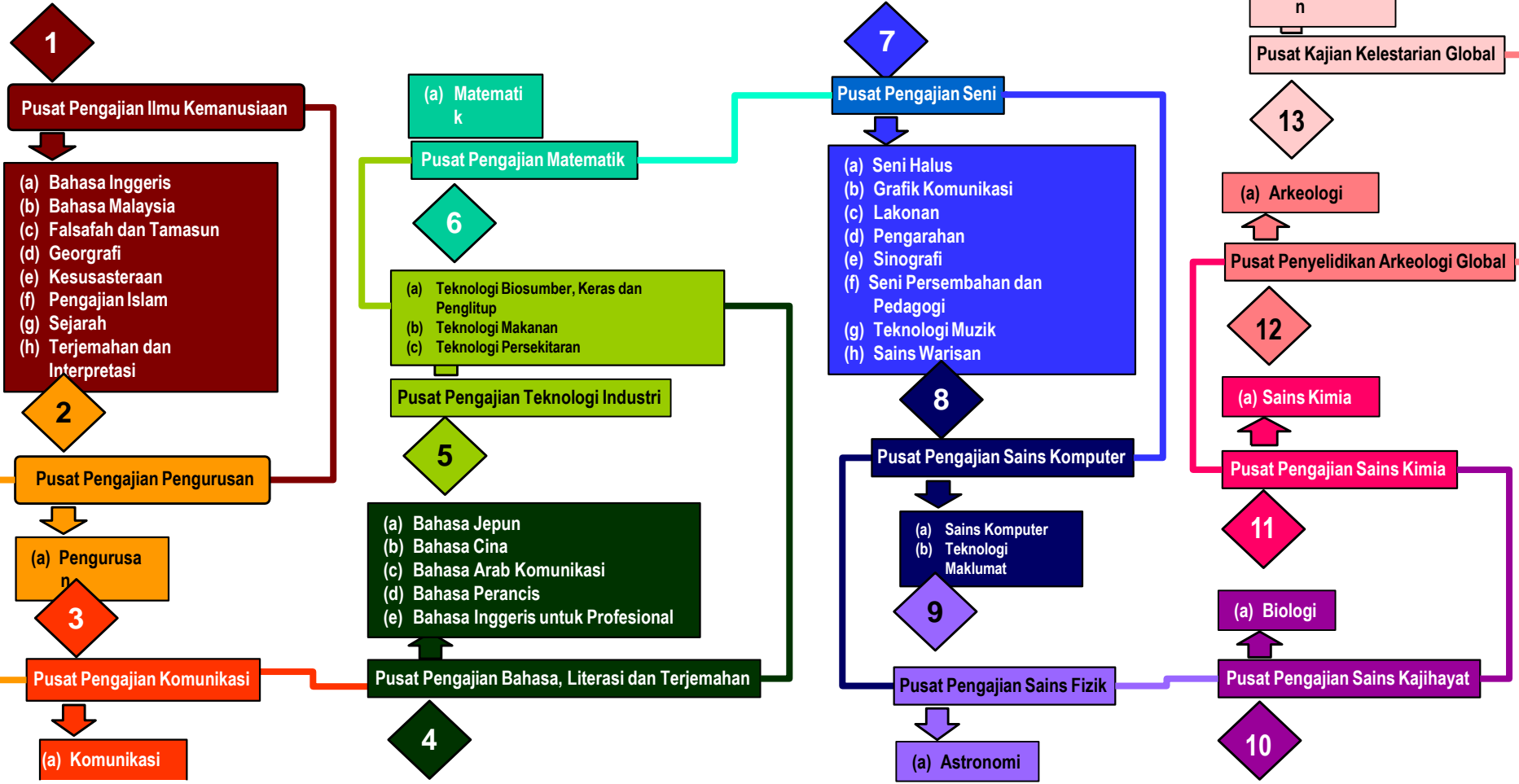
### Sarjana Muda ekonomi

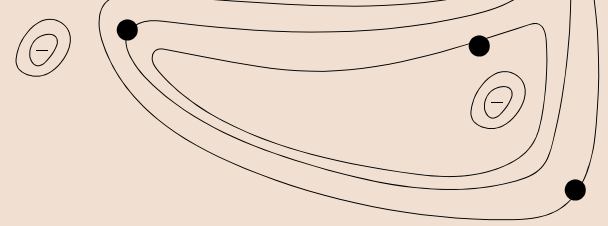
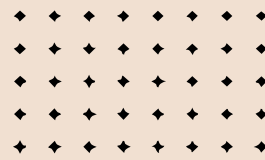
Kursus Wajib : 4 unit  
Kursus Pilihan :  
(a) 16 unit **atau** (b) 6 unit

Pelajar Ekonomi hanya dibenarkan mendaftar kursus-kursus WAJIB pada Semester Kedua.

Pendaftaran kursus WAJIB pada Semester Pertama dibenarkan untuk Pelajar Sarjana Muda Ekonomi dan Sarjana Muda Sains Kemasyarakatan (Major Ekonomi) sahaja.

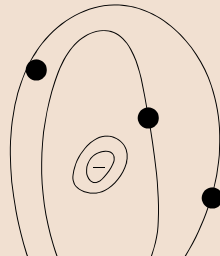
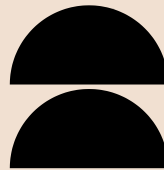
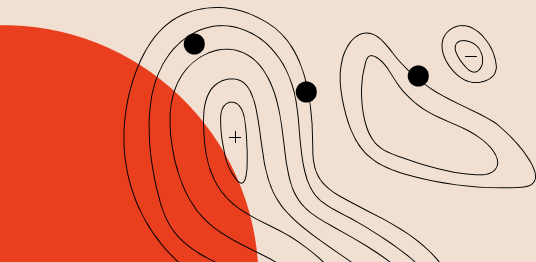
# MINOR LUAR PUSAT PENGAJIAN





Maklumat penuh sistem akademik boleh didapati dalam Buku Panduan Rancangan Pengajian yang dimuatnaik dalam laman web rasmi Bahagian Akademik & Antarabangsa (BAA) melalui pautan berikut :

**Laman Web BPRP**







# CATATAN

